

國立雲林科技大學 電子公文檔案管理系統

憑證檢測工具(HiCos)安裝

中華民國 101 年 2 月

目錄

憑證檢測工具(HiCos)安裝	3
(一) 何謂 HiCos.....	3
(二) 安裝 HiCos.....	3
(三) 執行 HiCos 環境檢測.....	7

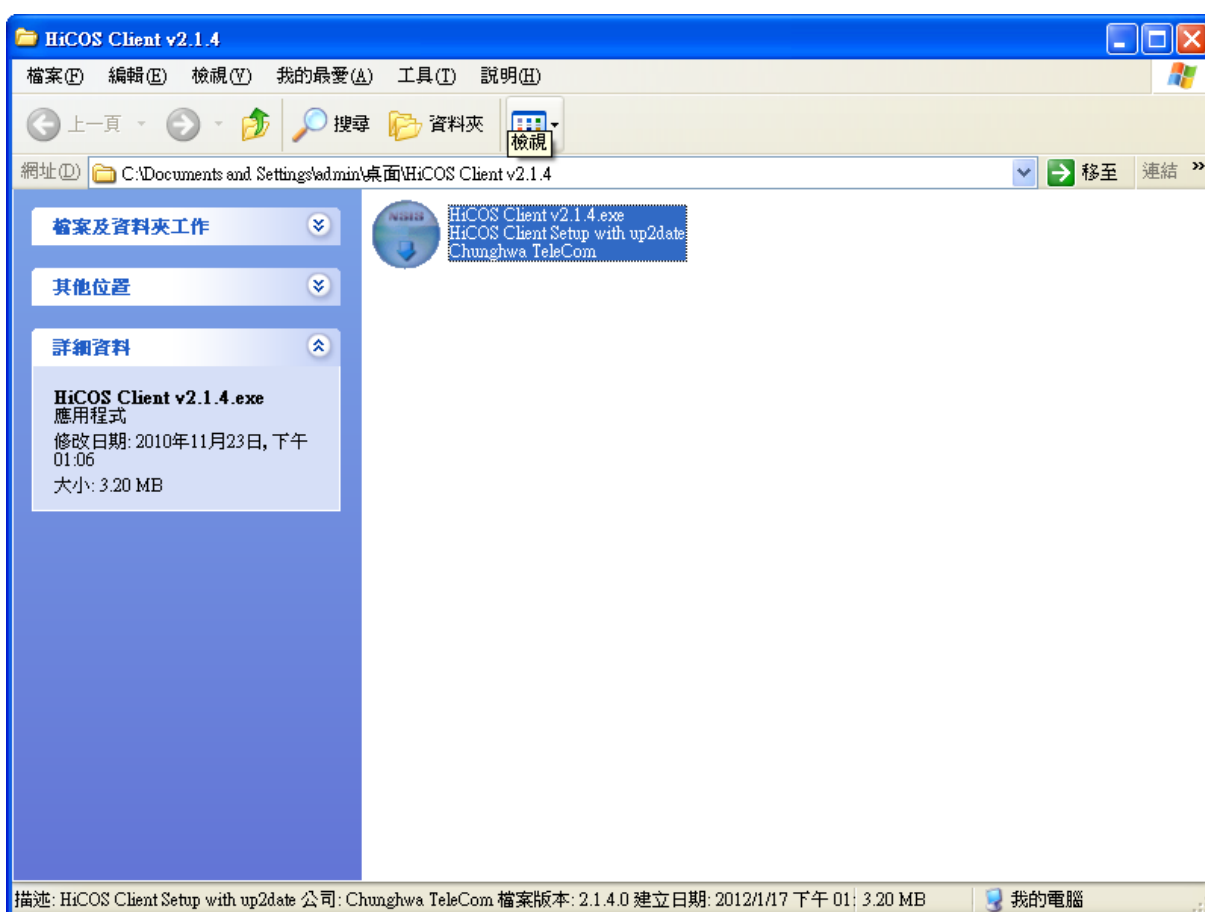
憑證檢測工具(HiCos)安裝

(一)何謂 HiCos

HiCOS 卡片管理工具是一種 CSP(Cryptography Service Provider)，係提供 IC 卡之憑證註冊至作業系統的工具，以利憑證應用系統使用密碼學之簽章或加密等功能。若要使用公文系統簽辦線上簽核公文，則必須要先通過 HiCos 驗證。

(二)安裝 HiCos

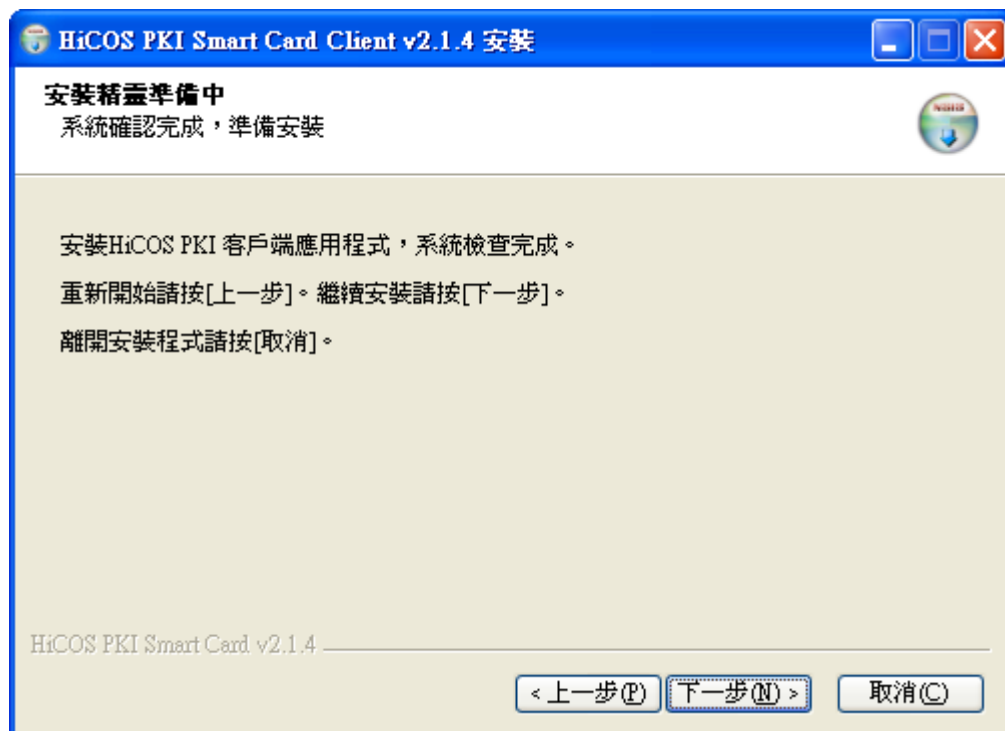
1. 取得 HiCos 安裝程式後點擊兩下開啟安裝程式。



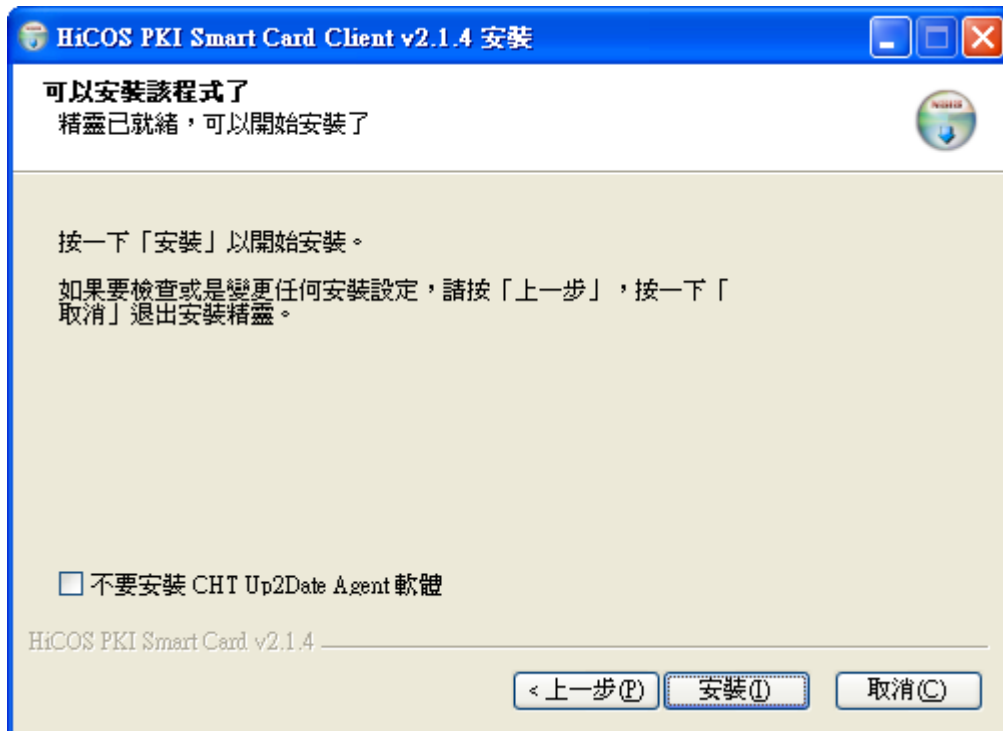
2. 出現歡迎畫面，點擊下一步。



3. 出現系統確認畫面，點擊下一步。



4. 出現準備安裝畫面，點擊安裝。



5. 安裝程式開始安裝。

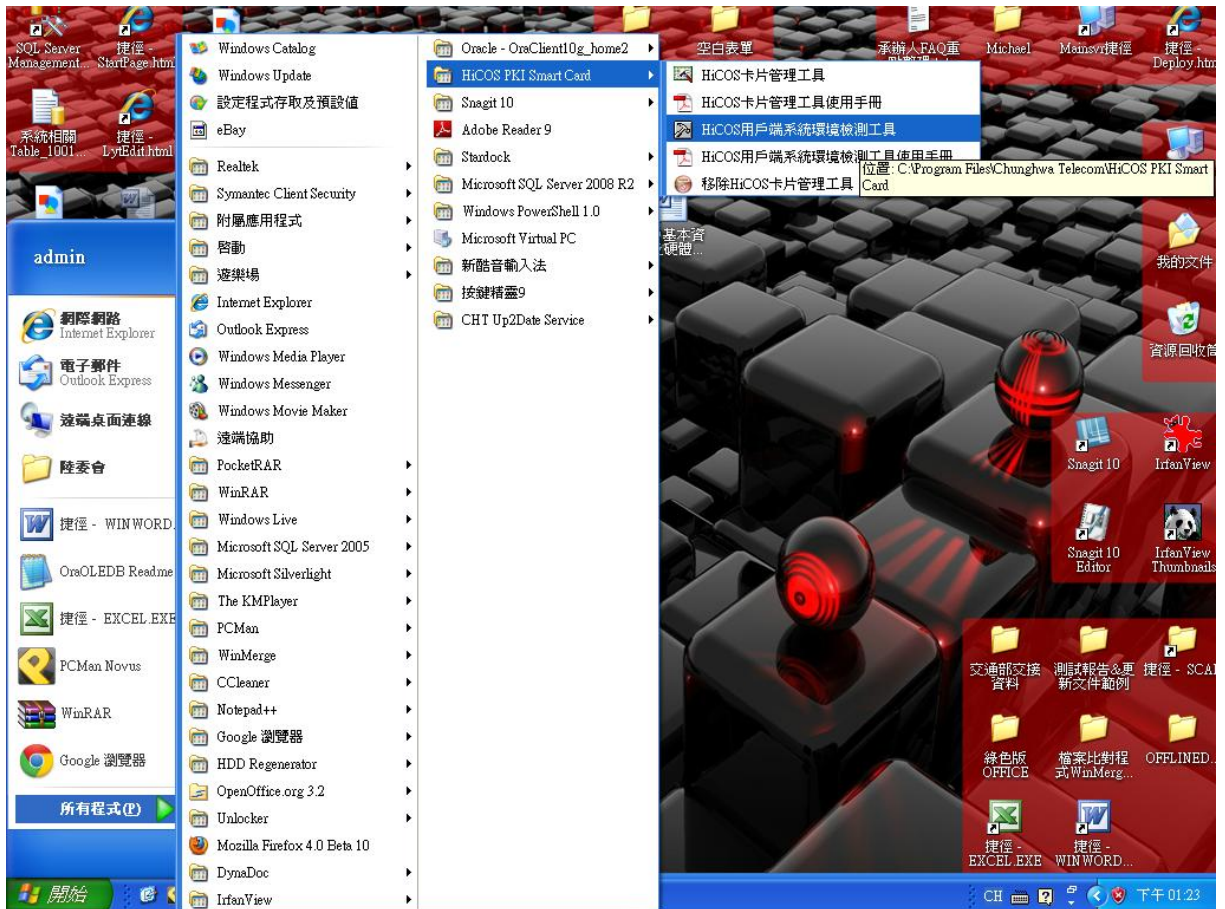


6. 安裝完畢後安裝程式會建議重新啟動系統，建議重新啟動。

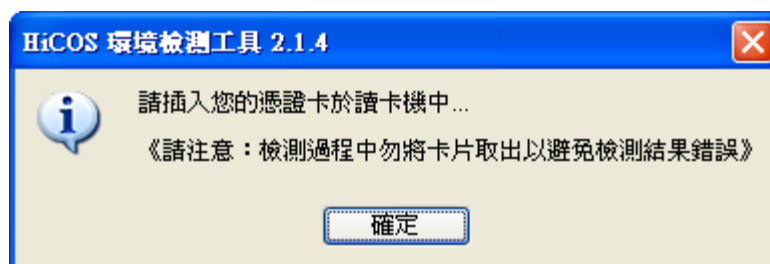


(三)執行 HiCos 環境檢測

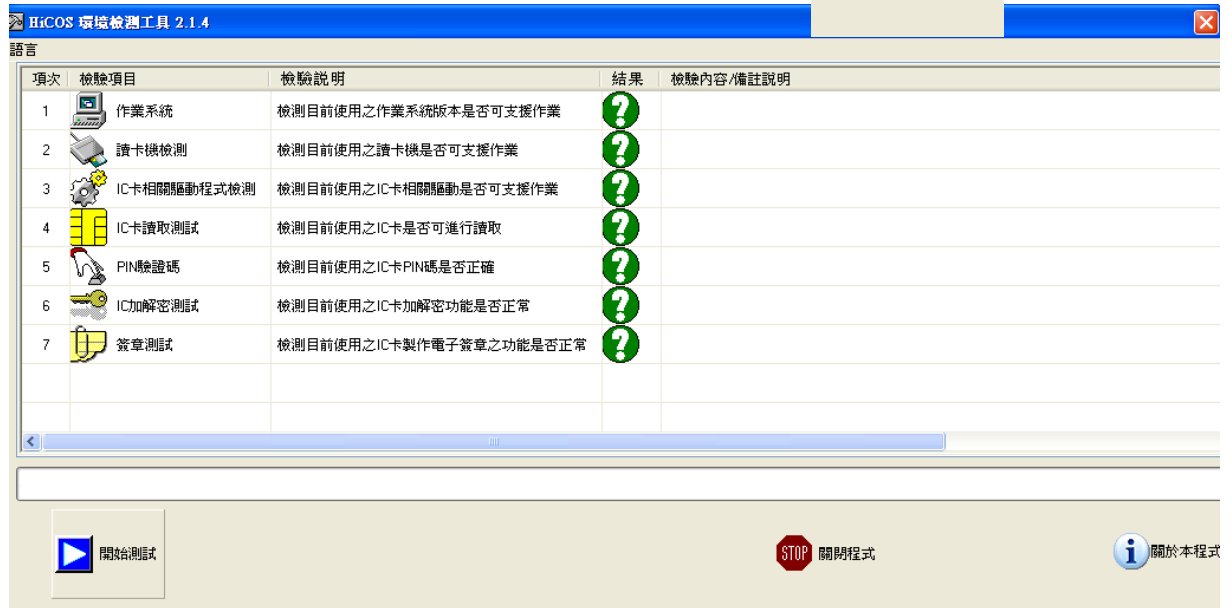
1. 在開始>所有程式>HiCos PKI SmartCard 中開啟 HiCOS 用戶端系統環境檢測工具。



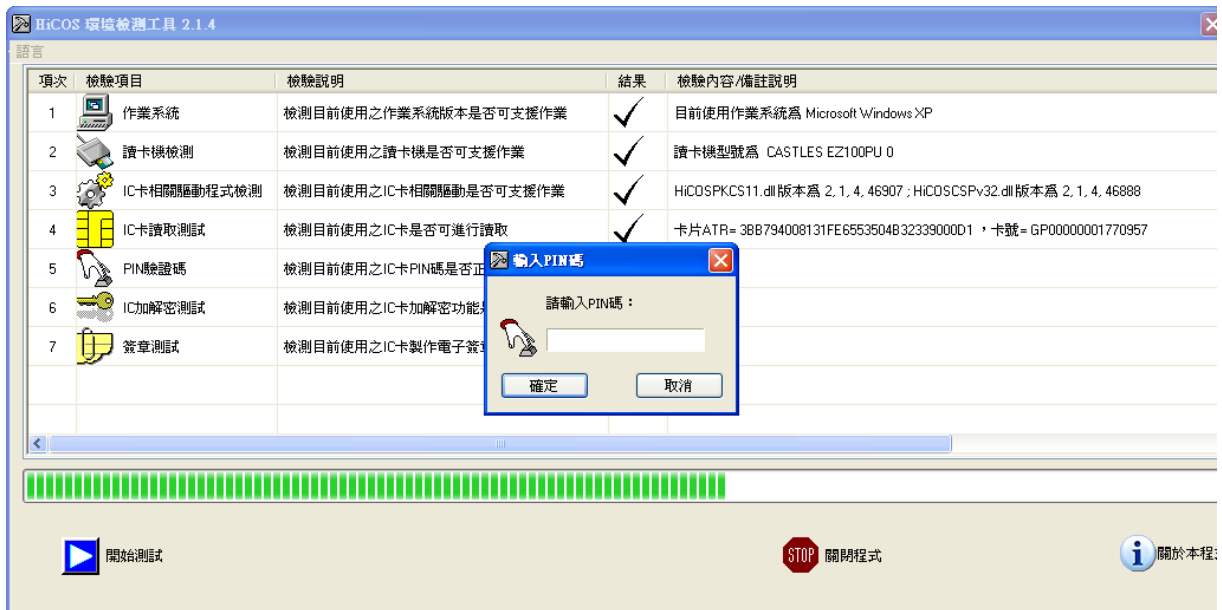
2. 出現插卡提示訊息，請將自然人憑證插入讀卡機內。



3. 開啟檢測工具後，按一下左下方的



4. 檢測過程中，程式會要求輸入 PIN 碼。



5. 檢測完畢後會出現成功訊息，即完成自然人憑證 HiCos 之檢測。

