

# 國立雲林科技大學 電子公文檔案管理系統

憑證鏈結及忘記憑證金鑰密碼(PIN CODE)之  
處理方式

# 中華民國 101 年 2 月

## 目錄

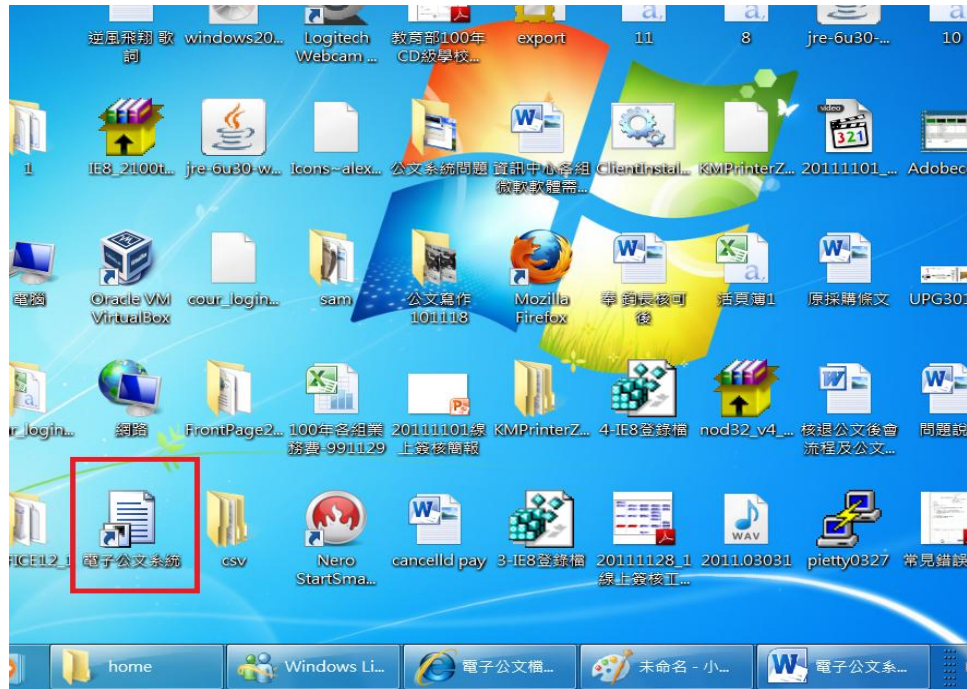
憑證鏈結及忘記憑證金鑰密碼(PIN CODE)之處理方式.....	3
(一) 憑證鏈結.....	3
(二) 忘記憑證金鑰密碼(PIN CODE)之處理方式.....	5

## 憑證鏈結及忘記憑證金鑰密碼(PIN CODE)之處理方式

### (一)憑證鏈結

憑證鏈結乃為使電子公文系統能認識個人使用的憑證，作為未來系統與憑證正常溝通準備。

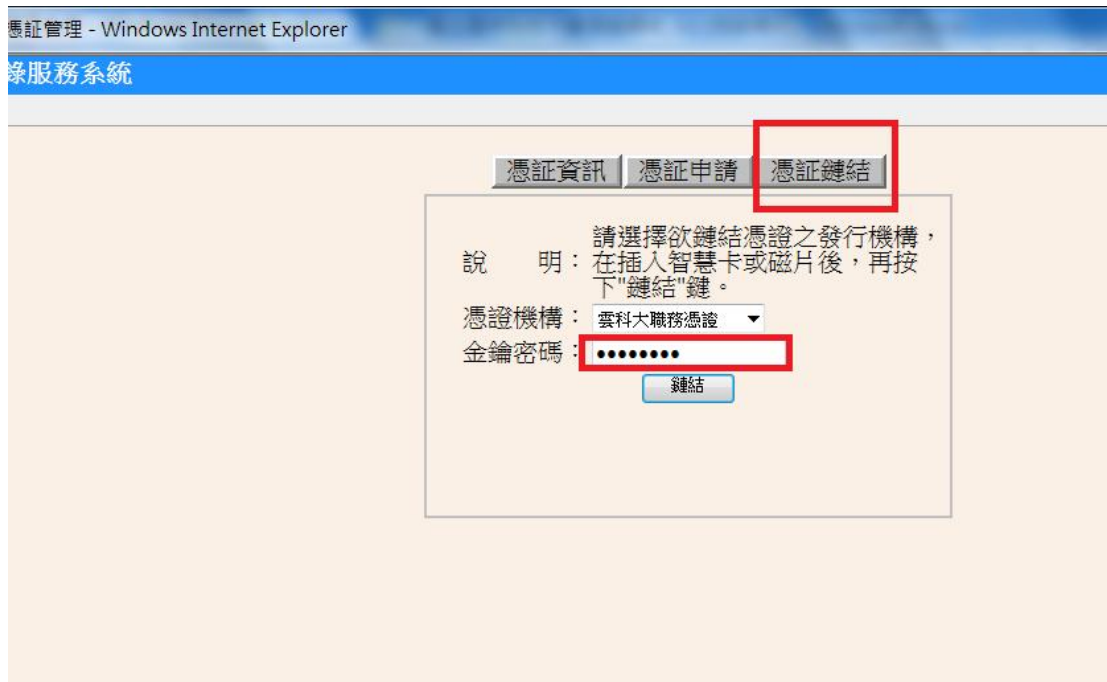
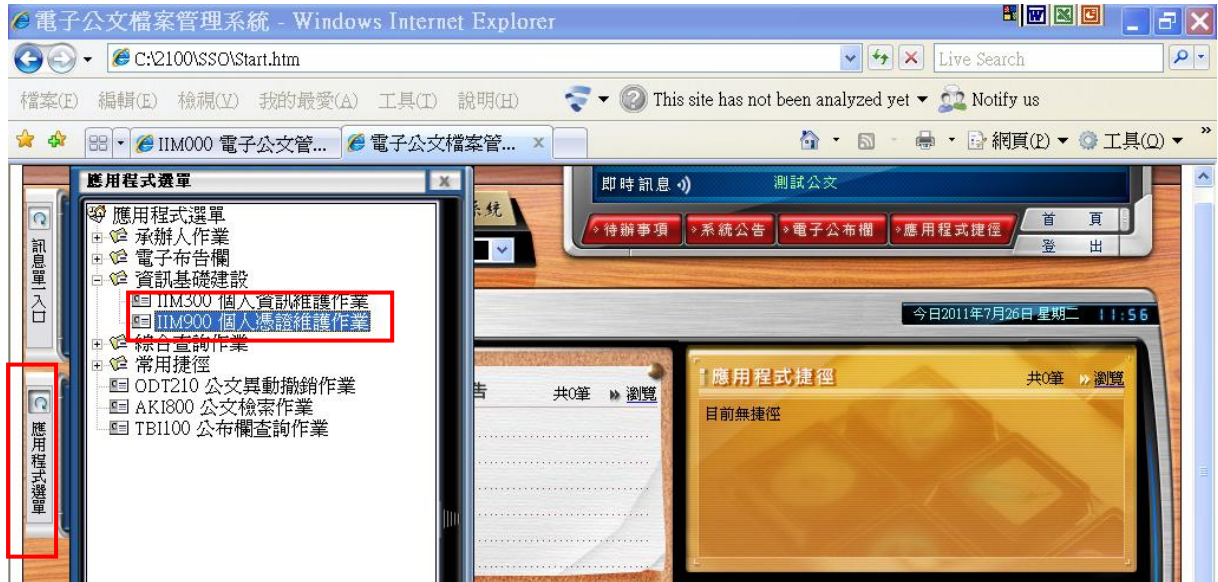
1. 執行電腦桌上的『電子公文系統』捷徑。



2. 先使用登入單一入口服務網的帳號、密碼，進行系統登入



3. 插入該使用者所申請之憑證卡於已接上電腦的智慧卡讀卡機。
4. 點選「應用程式選單」執行「資訊基礎建設」→「IIM900 個人憑證維護作業」中的「憑證鏈結」功能頁，輸入金鑰密碼(PIN CODE)進行帳號憑證鏈結。





## (二)忘記憑證金鑰密碼(PIN CODE)之處理方式

### 學校配發之憑證

學校配發之憑證，是採用中華電信之通用憑證，作為本校電子公文線上簽核使用，相關憑證鎖卡及解卡事宜，教職員同仁請向人事室申請解卡服務，工友同仁請向事務組申請解卡服務。